

# La Révolution du Partage B2B: Valorisez vos ressources en les partageant

**Navi Radjou**

*Conseiller en innovation et leadership*

*Co-auteur de l'Innovation Jugaad*

**Programme Noé**

16 février 2023



## Le transport routier de marchandises (TRM):

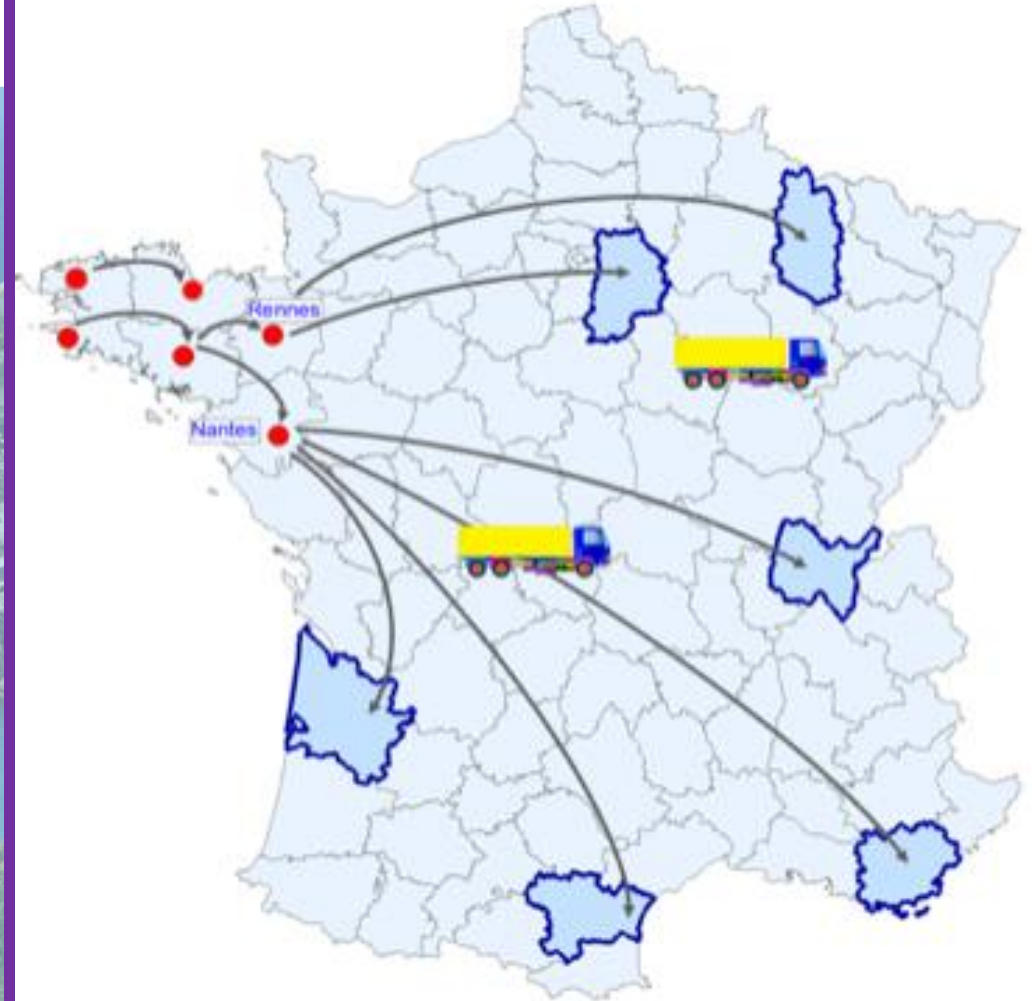
- 95% des produits qu'on consomme
- 6% des émissions totales de CO2 de l'UE
- **30% des camions roulent à vide**  
- faute d'optimisation



Chargeurs  
Pointe de  
Bretagne

# Mutualiser le transport pour continuer à produire **en Bretagne**

Le GIE des chargeurs Pointe de Bretagne a pour mission de concevoir, négocier et mettre en œuvre des solutions logistiques mutualisées pour les entreprises de Bretagne et de l'Ouest



Président Emmanuel Macron dans l'usine de **Kolmi-Hopen** (Angers) - 31 mars 2020



**POURQUOI PAS ... Emprunter des employés des autres entreprises ?**



**Scania a prêté ses experts industriels à Kolmi-Hopen**



**solutions  
partage**  
Pays de la Loire

Do

**Partagez, vos compétences**

SOLUTIONS PARTAGE, LA PLATEFORME DE MUTUALISATION DE RESSOURCES ENTRE ENTREPRISES DE L'AGGLOMERATION D'ANGERS

JE ME LANCE MOI  
AUSSI





# LA RÉVOLUTION DU PARTAGE B2B

Par Navi Radjou

18 NOVEMBRE 2021

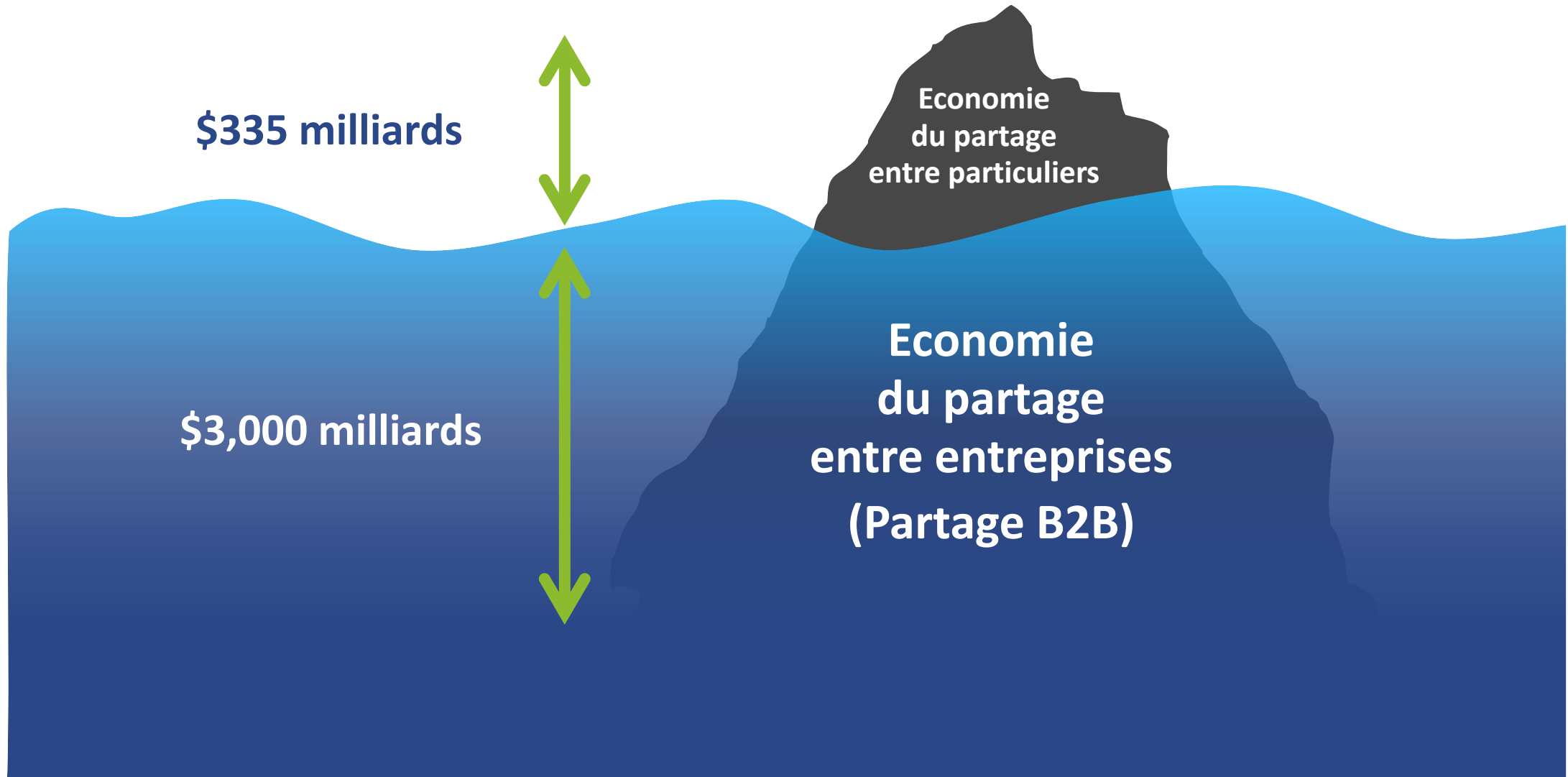


# THE B2B SHARING REVOLUTION

By Navi Radjou

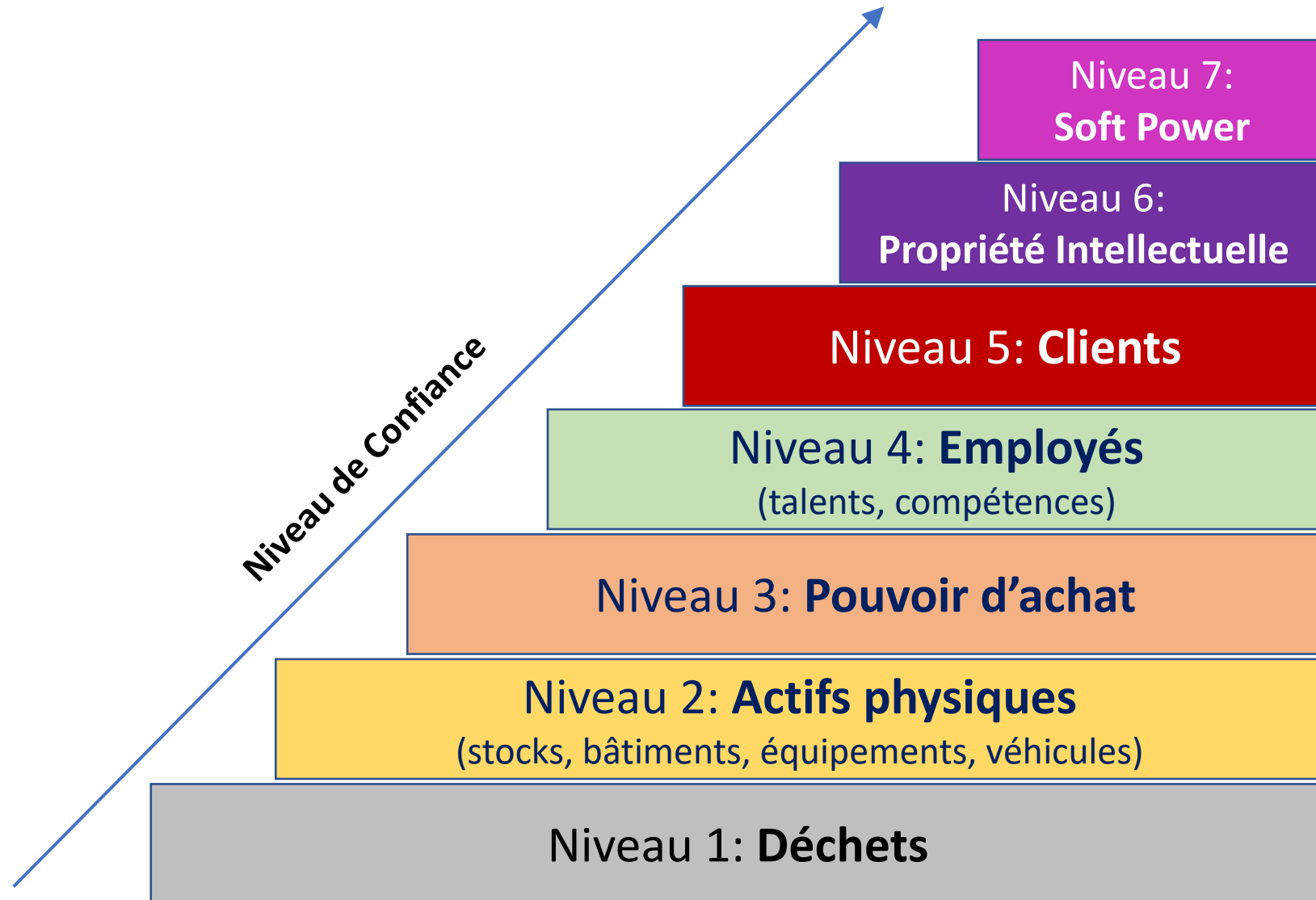
NOVEMBER 18TH 2021

# Le **partage interentreprises**: un grand potentiel

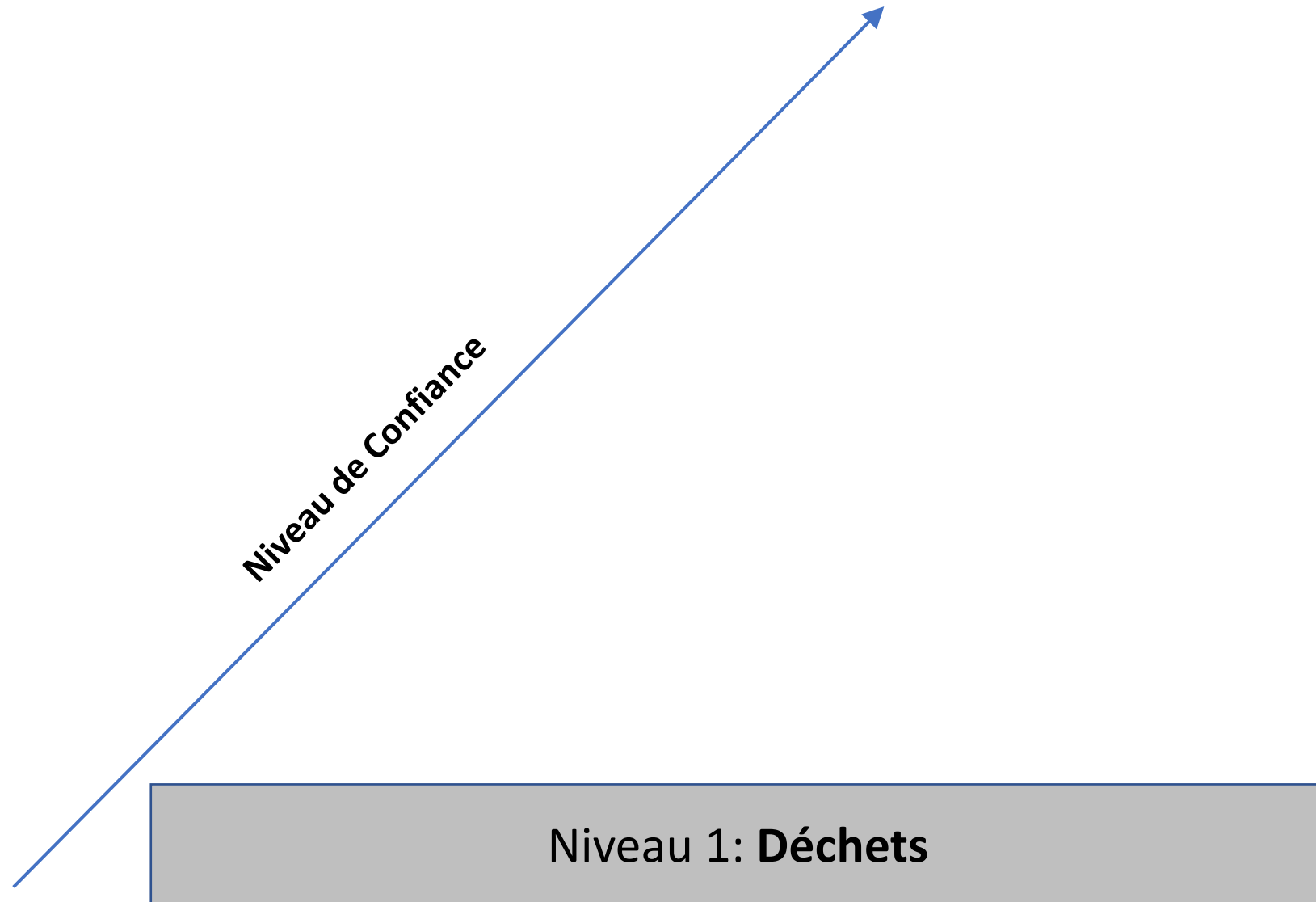




# Le Partage B2B : Une Taxonomie et Un Modèle de Maturité



# Le Partage B2B : Une Taxonomie et Un Modèle de Maturité





COMMUNAUTÉ  
D'AGGLOMÉRATION  
DU  
VAL DE FENSCH

## Découvrez nos actions coopératives en vidéo !

🕒 14 sept 2020

En Moselle Nord, notre démarche d'écologie industrielle, initiée en 2014, génère de multiples bénéfices suite à la concrétisation de 7 synergies impliquant 523 entités. Outre les gains économiques pour les entreprises, nos actions...

[Lire la suite](#)

Avec le soutien de

**climaxion**  
anticiper - économiser - valoriser

REPUBLIQUE  
FRANÇAISE

ADOME  
AGGLOMÉRATION  
DU  
VAL DE FENSCH

**Grand Est**  
ALSACE CHAMPAGNE ARDENNE LORRAINE  
L'Europe | Grand est | 2020

  
**VAL DE FENSCH**  
Communauté d'Agglomération

  
**synapse**  
Réseau national des acteurs  
de l'écologie industrielle et territoriale

**VALO<sup>LAB</sup>**

  
**AMBITION  
INCLUSION**

**recylliance**  

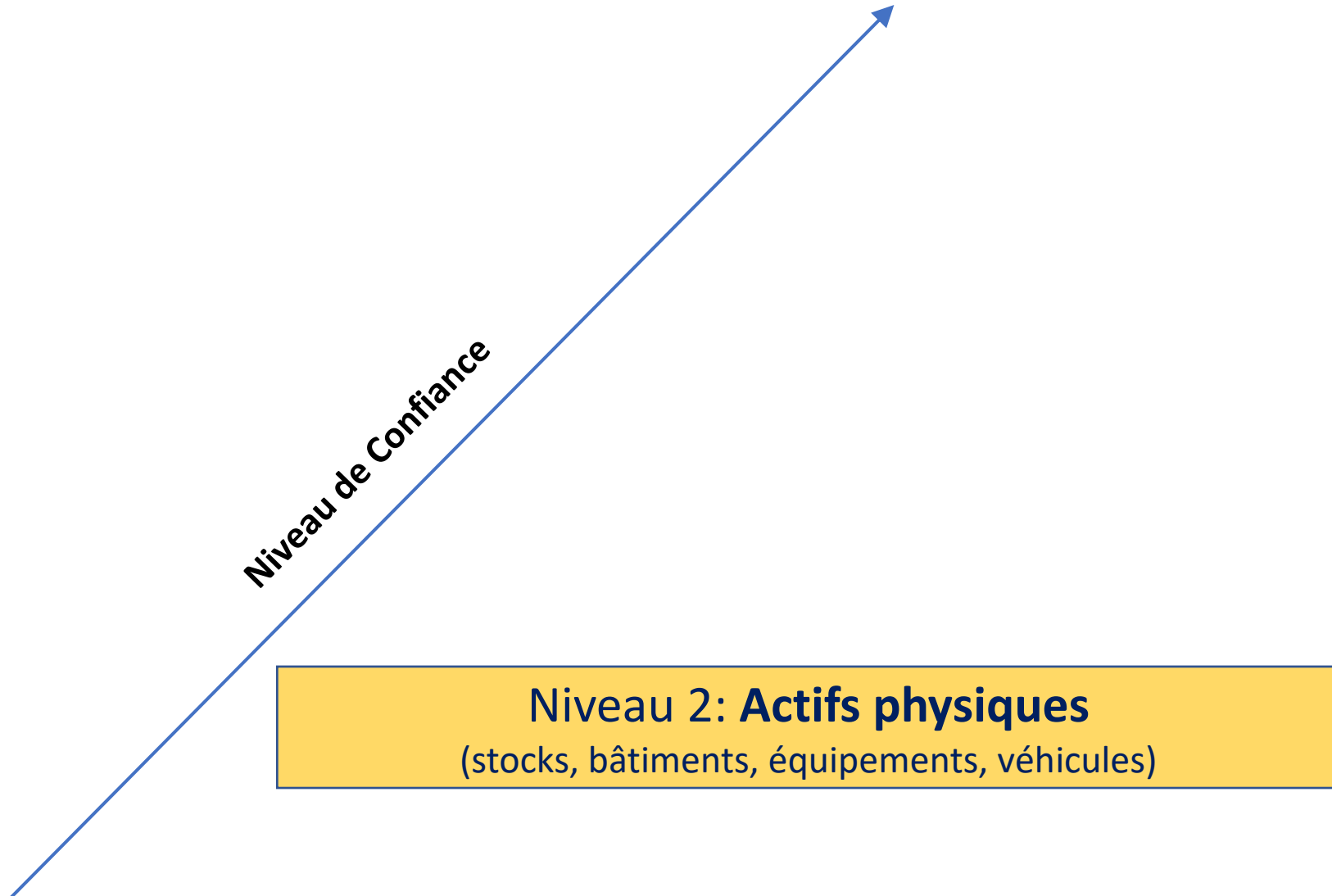

TABLEAU 14 : NOMBRE DE DÉMARCHES PAR RÉGION ET LEUR NIVEAU DE MATURITÉ



**État des lieux de l'écologie  
industrielle et territoriale en France :**  
Évaluation, maturité, pérennité

RÉGION	NIVEAU DE MATURITÉ					Total
	NIVEAU 0	NIVEAU 1	NIVEAU 2	NIVEAU 3	NIVEAU 4	
Auvergne-Rhône-Alpes	7	2	1	1		11
Bourgogne-Franche-Comté	1	4	1	1		7
Bretagne	1		1			2
Centre-Val de Loire	1	1	6			8
Grand Est	1	2	5	5	1	14
Hauts-de-France	1	2	4			7
Île-de-France	2		1			3
Normandie	4	2	1			7
Nouvelle-Aquitaine	3		2	4		9
Occitanie	2	3	1		1	7
Pays de la Loire	7	2	3	1		13
Provence-Alpes-Côte d'Azur	6	3	2	2		13
Guadeloupe		1				1
Martinique	1					1
<b>Total</b>	<b>36</b>	<b>22</b>	<b>28</b>	<b>15</b>	<b>2</b>	<b>103</b>

# Le Partage B2B : Une Taxonomie et Un Modèle de Maturité



L'APPLICATION INTERNET ET MOBILE POUR AUGMENTER VOTRE RENTABILITÉ

# DIGITALISEZ, PARTAGEZ, GAGNEZ

VOUS ETES PROPRIETAIRE

VOUS ETES PRESTATAIRE

Une nouvelle vision sur l'utilisation de vos matériels  
Envie d'optimiser et de rentabiliser votre parc machines ?

# Entrepairs

PARTAGE D'ÉQUIPEMENTS PRO



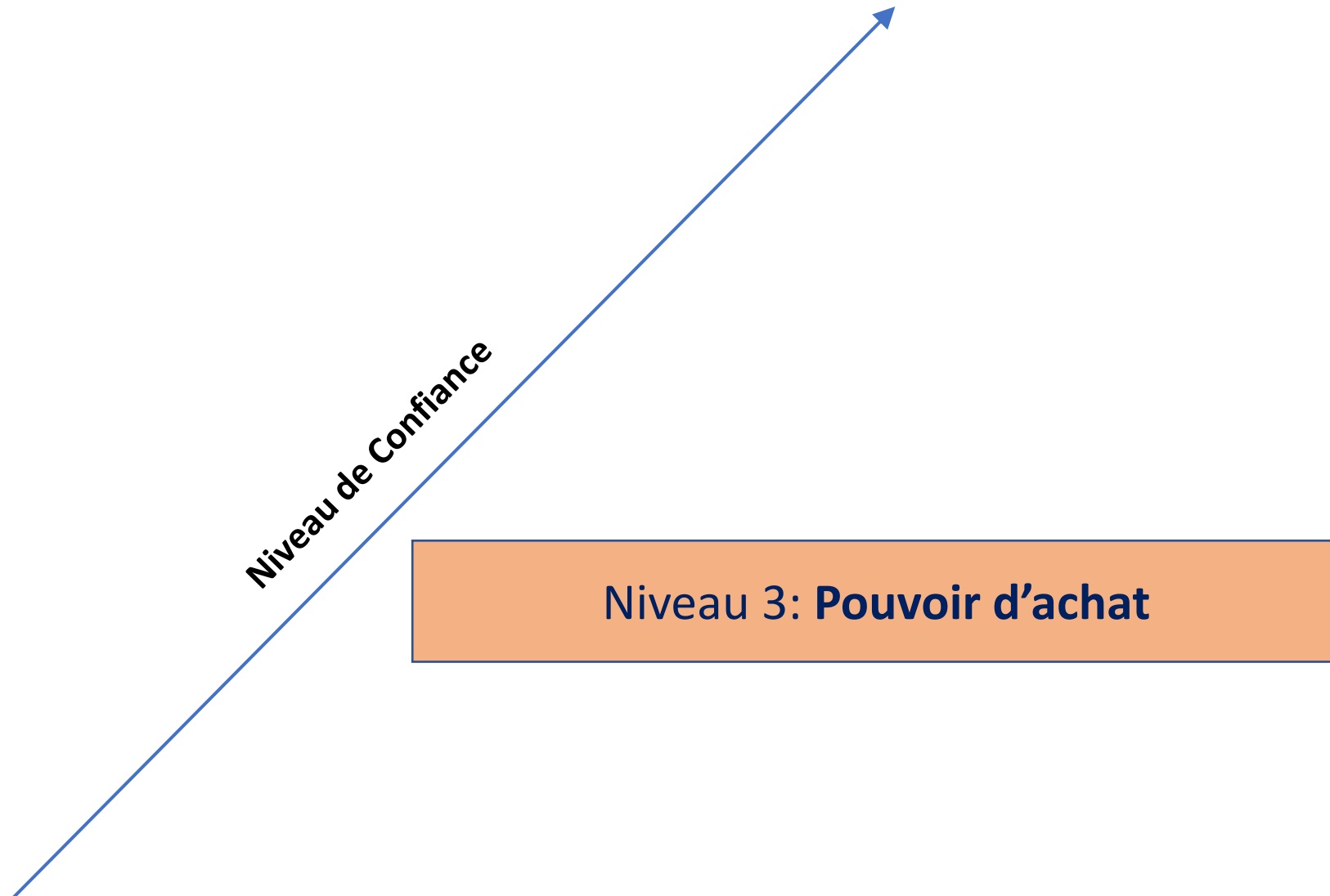
Entrepairs

Réseau de **partage de charge** et de  
**sous-traitance industrielle**



Alexia et Valentin Bouvarel, fondateurs

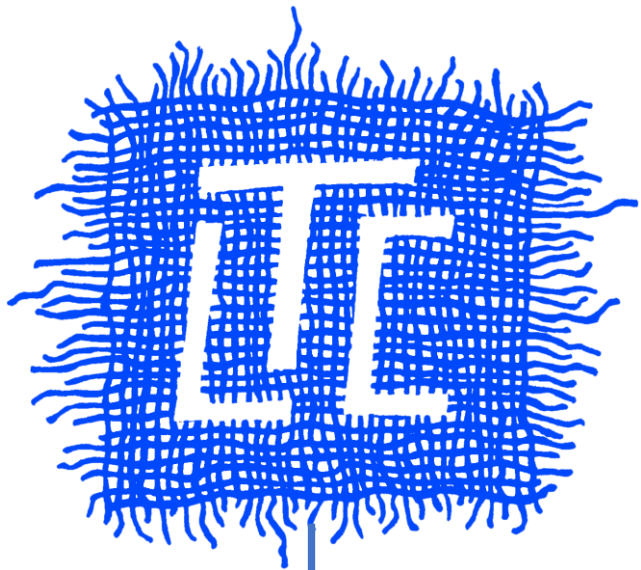
# Le Partage B2B : Une Taxonomie et Un Modèle de Maturité





## Ouvrir la voie au Textile Circulaire®

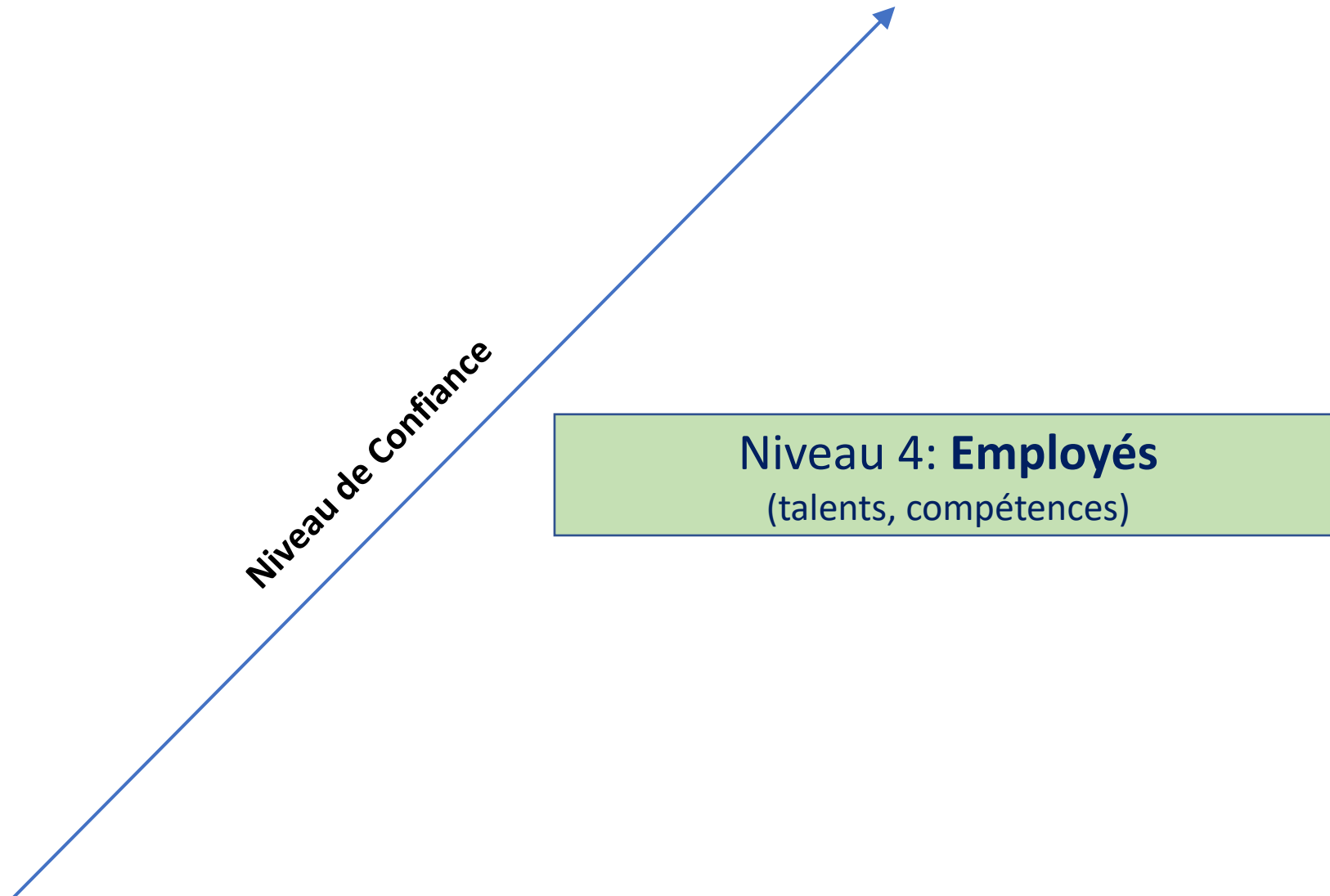




25 M€



# Le Partage B2B : Une Taxonomie et Un Modèle de Maturité



# Hydres, la plateforme de recrutement collaboratif

Découvrez les avantages du recrutement collaboratif avec Hydres, le site de recrutement qui accompagne la mobilité professionnelle en mettant en relation les entreprises.



Candidats

Je cherche un emploi

C'est par ici !

Entreprises

J'ai besoin de talents

C'est par là !

Partager  
des employés  
en CDI  
entre plusieurs  
ETI et PME

Du

« temps partiel »

au

« temps partagé »

## MUTUALISER LES COMPÉTENCES

Avec VENETIS, c'est :

- ✓ 23 ans d'expérience et de succès dans la mutualisation et le partage de compétences et de talents sur votre territoire
- ✓ Une présence de proximité sur 4 territoires : Nantes, Vannes-Ploërmel, Lorient-Auray et Saint-Nazaire et Guérande
- ✓ 32 métiers différents mutualisés et partagés dans les PME et TPE de votre territoire
- ✓ Des communautés d'échanges (RH, QHSE, Communication, Gestion)



Maintenez votre **rentabilité**



EntreArtisans vous propose de **prêter vos salariés** à d'autres entreprises pour combler les **vides** dans votre planning.

ENTRE

ARTISANS

Développons l'économie circulaire et le partage local

À PROPOS



ACTUALITÉS

PORTAIL RH

EXPERTISE INDUSTRIELLE

ANNONCES

BOÎTE À OUTILS

ACCUEIL

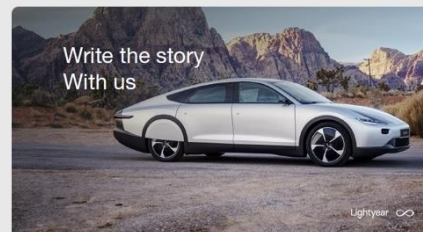
## ACTUALITÉS



### URGENT Entreprise industrielle recherche

Objectif : relocaliser un produit actuellement fabriqué en...

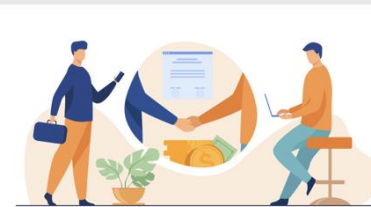
09.07.2021



### Une start-up néerlandaise est à la recherche

☀ Lightyear est une start-up qui développe le véhicule...

09.07.2021



### Une jeune start-up française recherche des

? Le projet : Développer une offre de parkings urbains...

09.07.2021



### ? Réalisez des #économies pérennes sur

En tant qu'adhérent NextMove, accédez gratuitement aux...

09.07.2021

# Deloitte Open Talent

Bénéficiez de notre réseau et participez à des projets stratégiques

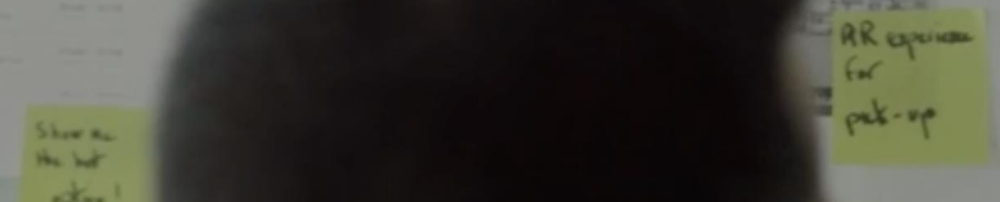


## The DOT

Notre réseau vous offre la possibilité de travailler sur des projets stratégiques tout en préservant votre liberté d'entrepreneur.

Notre promesse : vous offrir l'opportunité de participer à des missions à fort impact et vous permettre de continuer à enrichir vos expertises.

Partagez les intérêts et valeurs qui vous sont chers au sein de nos communautés de freelances!

[S'inscrire](#)[Connexion](#)[Nos communautés](#)



**Deloitte.** x **freelancer**

**MyGigs**

## BUILDING THE ON-DEMAND WORKFORCE

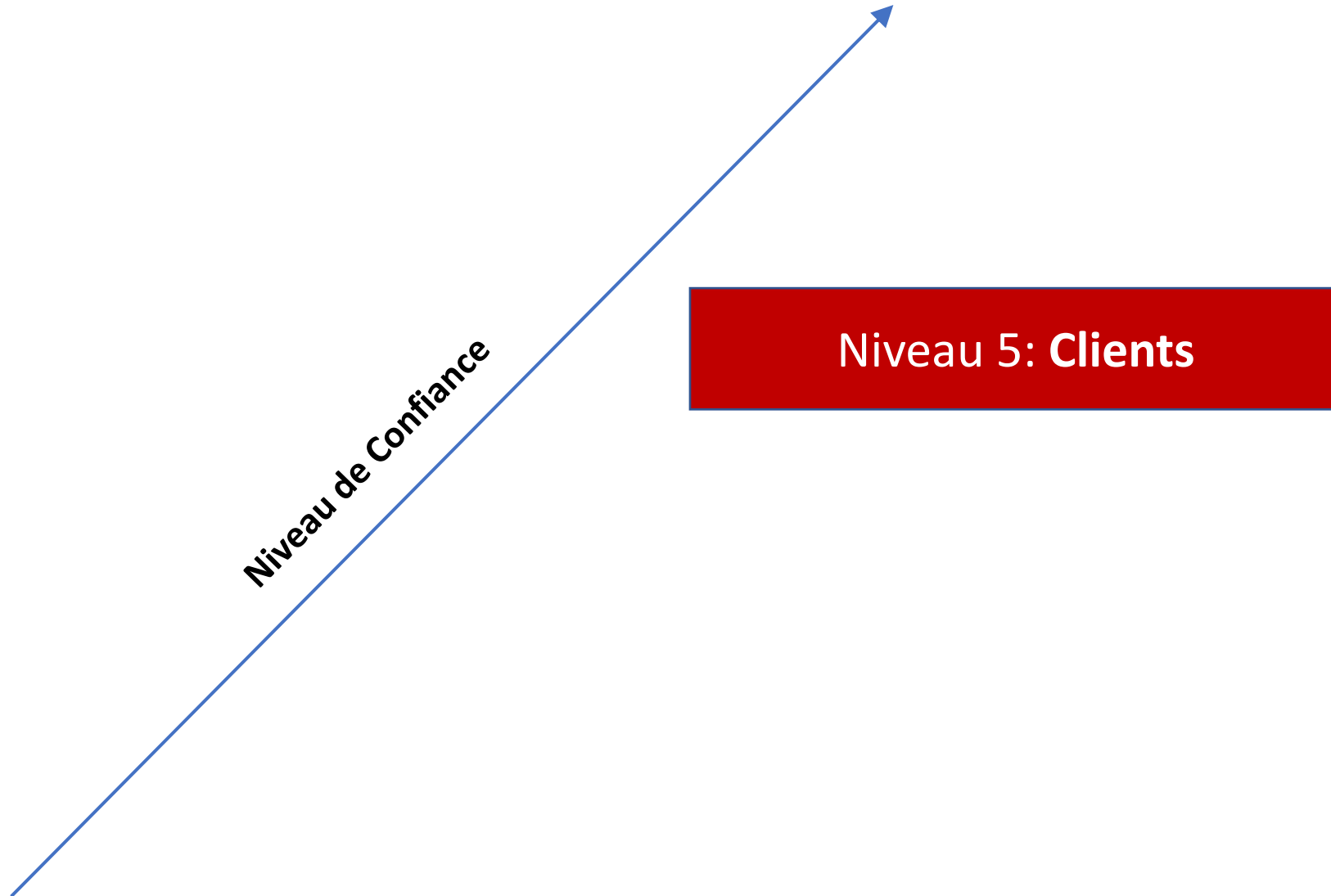
Companies can transform their talent model—and business strategy—by using digital talent platforms to access highly skilled freelancers.

Joseph B. Fuller  
Manjari Raman  
James Palano

Allison Bailey  
Nithya Vaduganathan  
Elizabeth Kaufman  
Renée Laverdière  
Sibley Lovett



# Le Partage B2B : Une Taxonomie et Un Modèle de Maturité



# INHOME

Le cluster d'innovation qui révèle la maison de demain.

La manière dont nous habitons nos maisons change constamment. Aujourd'hui, elles sont multifonctionnelles et accueillent une variété toujours croissante de styles de vie. Ces changements entraînent de nouveaux besoins et portent de nouvelles opportunités d'innovation stratégique pour les acteurs de la maison.

InHome est un espace dédié à la création et aux échanges. Il rassemble les principaux acteurs impliqués dans le secteur de la maison : immobilier, ameublement intérieur, nutrition, divertissement, logistique, soins, entretien, ressources financières, politique publique, énergie, communication... qui viennent y partager leurs points de vue sur leur client commun.

inPROCESS



Kingfisher



Carrefour

legrand



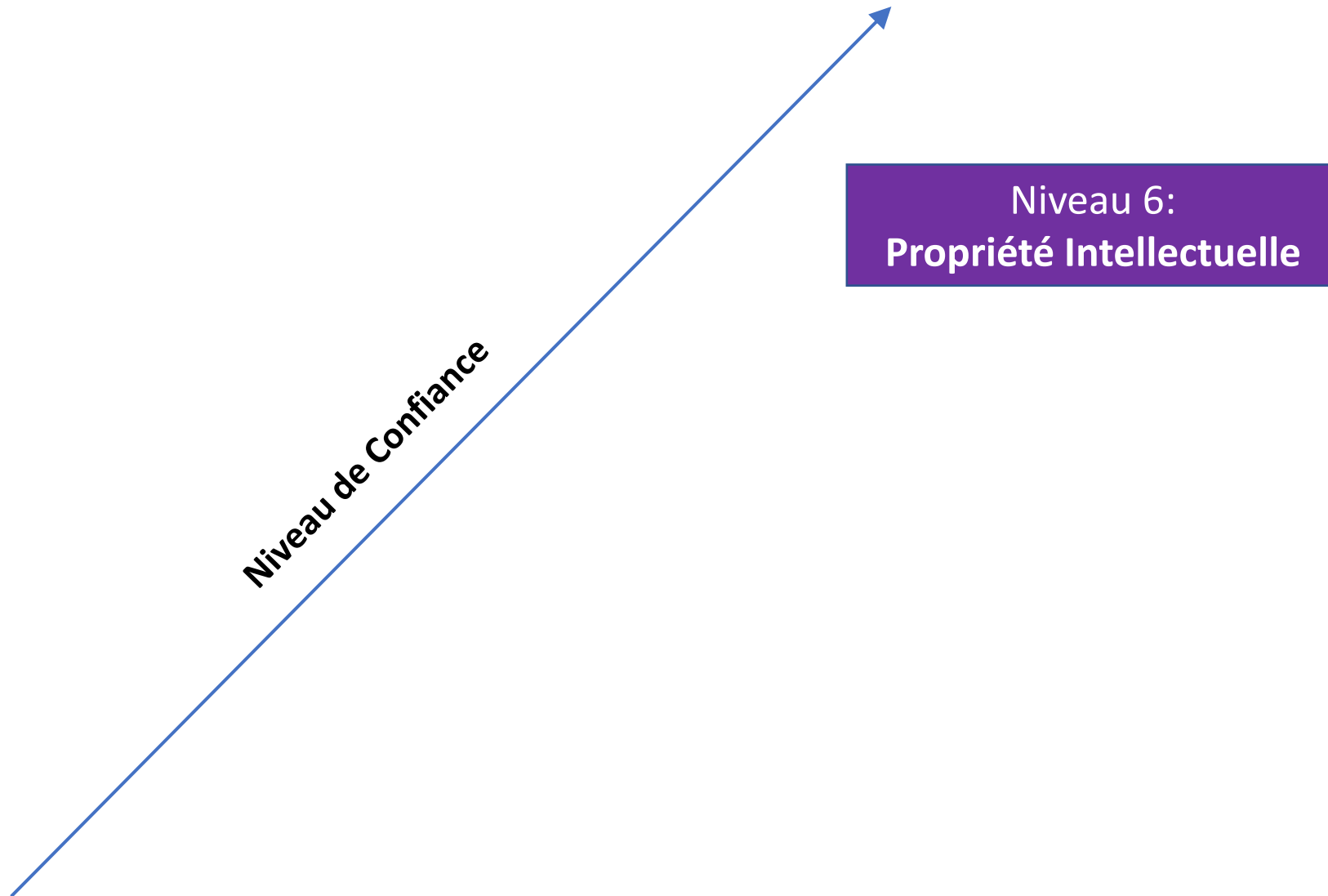
SEB



# Partage des clients :

Une opportunité  
de **\$60 Trillions**  
en 2025 \*

# Le Partage B2B : Une Taxonomie et Un Modèle de Maturité

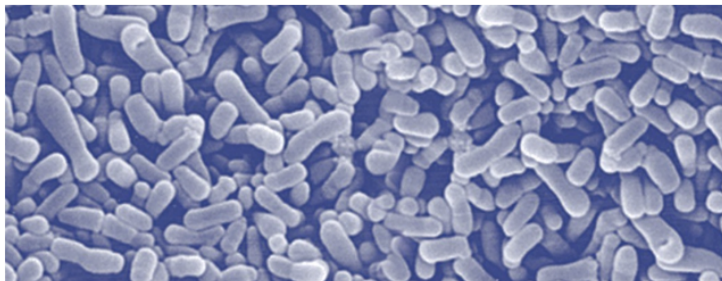


# Partager sa propriété intellectuelle pour le bien commun

PRODUITS LAITIERS

## Danone ouvre sa collection de 1800 souches de ferments lactiques et bifidobactéries

Publié le Jeudi 9 mai 2019



A l'occasion des 100 ans de la création de son premier yaourt, Danone vient d'annoncer qu'il donnait libre accès à sa collection de 1800 souches, au service de la recherche. Le groupe va ainsi rendre publique sa collection actuelle de 193 souches de ferments lactiques et bifidobactéries déposées à la collection nationale des cultures de micro-organismes, conservée au Centre de ressources biologiques de l'Institut Pasteur. Et ouvrira rapidement aux chercheurs du monde entier la collection de plus de 1600 souches de son centre de recherche et innovation de Paris-Saclay.



EVERY DROP COUNTS

# WATER<LESS<sup>®</sup>

The same denim you love, made with way less water.

SO FAR, WE'VE SAVED OVER

**4.2 BILLION**

LITERS OF WATER

AND RECYCLED OVER

**9 BILLION**

LITERS OF WATER

**Levi Strauss partage gratuitement 21 technologies  
qui réduisent la consommation d'eau jusqu'à 96%**



MyEasy  
Farm

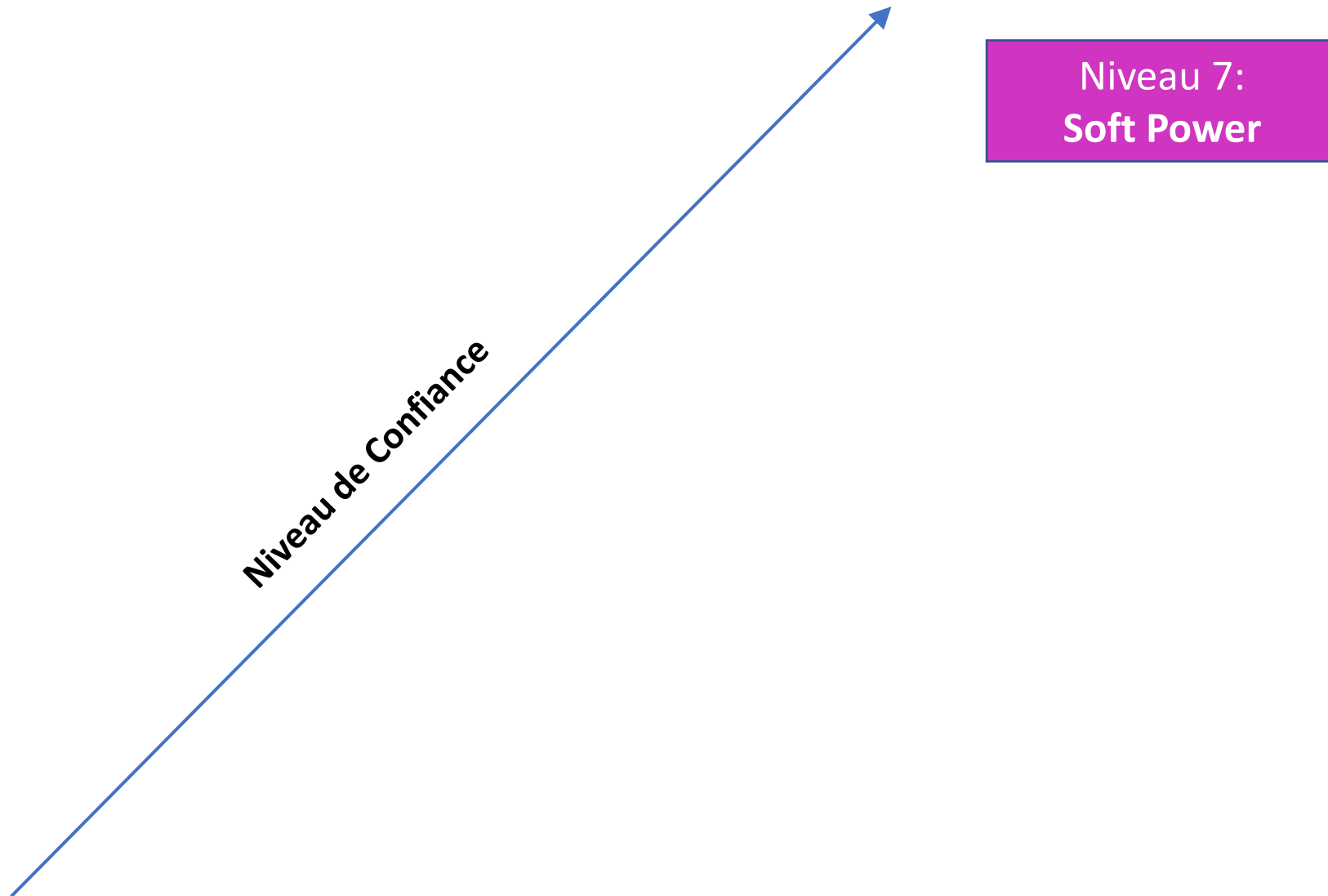


**VIVESCIA**

Lancement du Diagnostic Carbone simplifié



# Le Partage B2B : Une Taxonomie et Un Modèle de Maturité



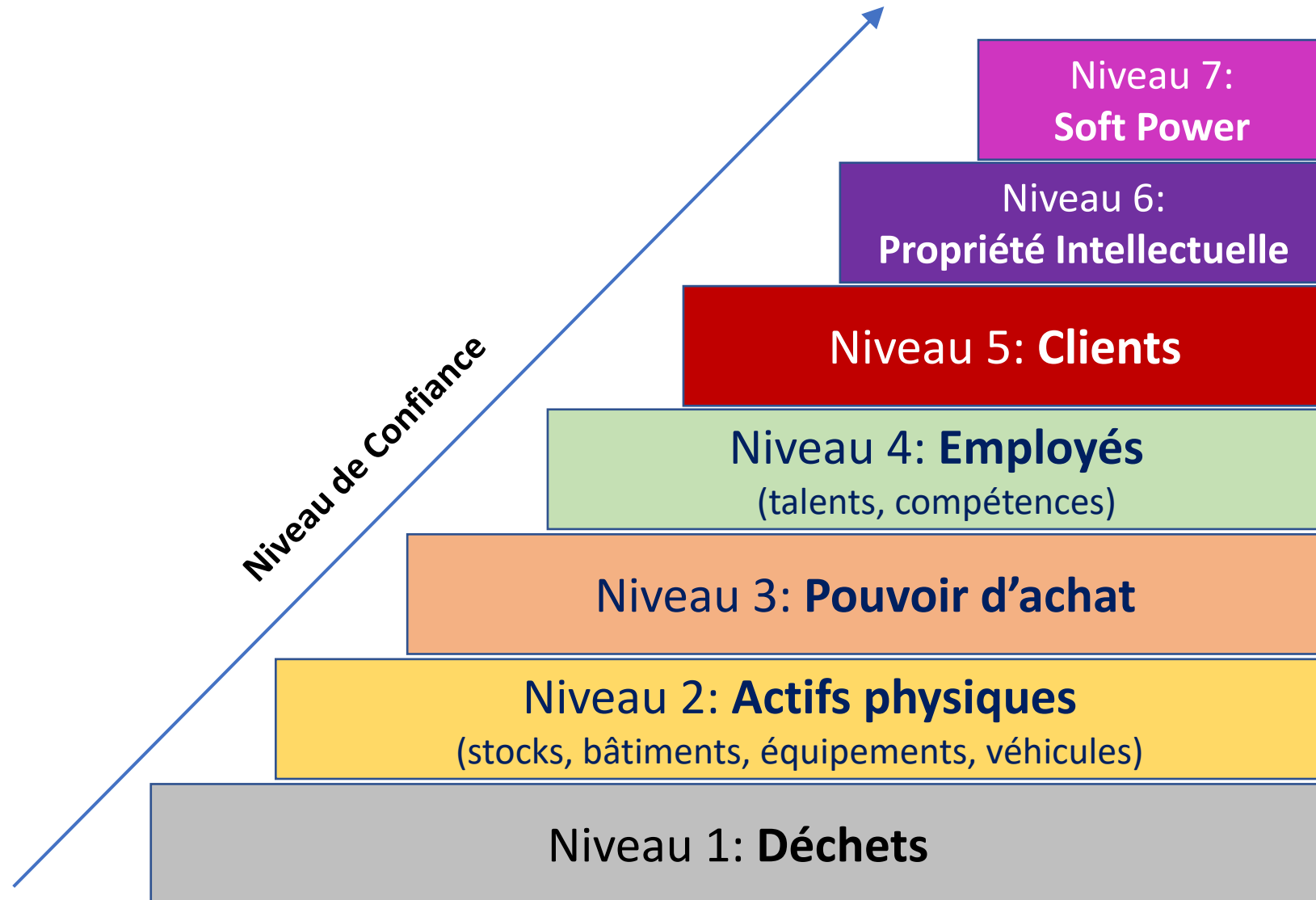
# Interface®



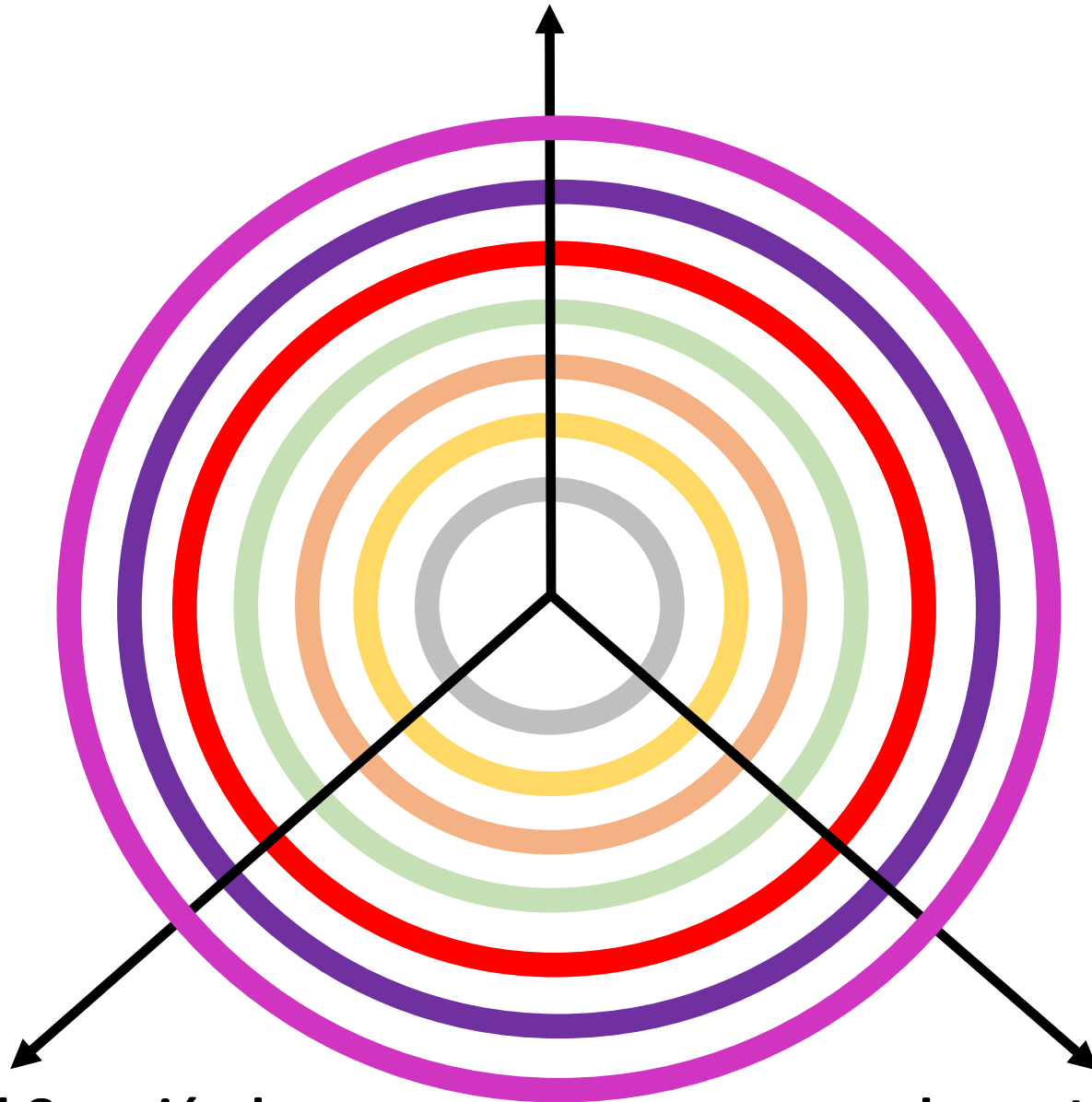
New California Legislation Moves Us  
Closer to a Circular Economy

Faites du  
**“lobbying positif”**  
pour faire passer  
des lois qui  
stimulent  
les innovations  
durables

# Le Partage B2B : Une Taxonomie et Un Modèle de Maturité



**Impact économique**



**Impact social & sociétal**

**Impact écologique**

# Discussion

